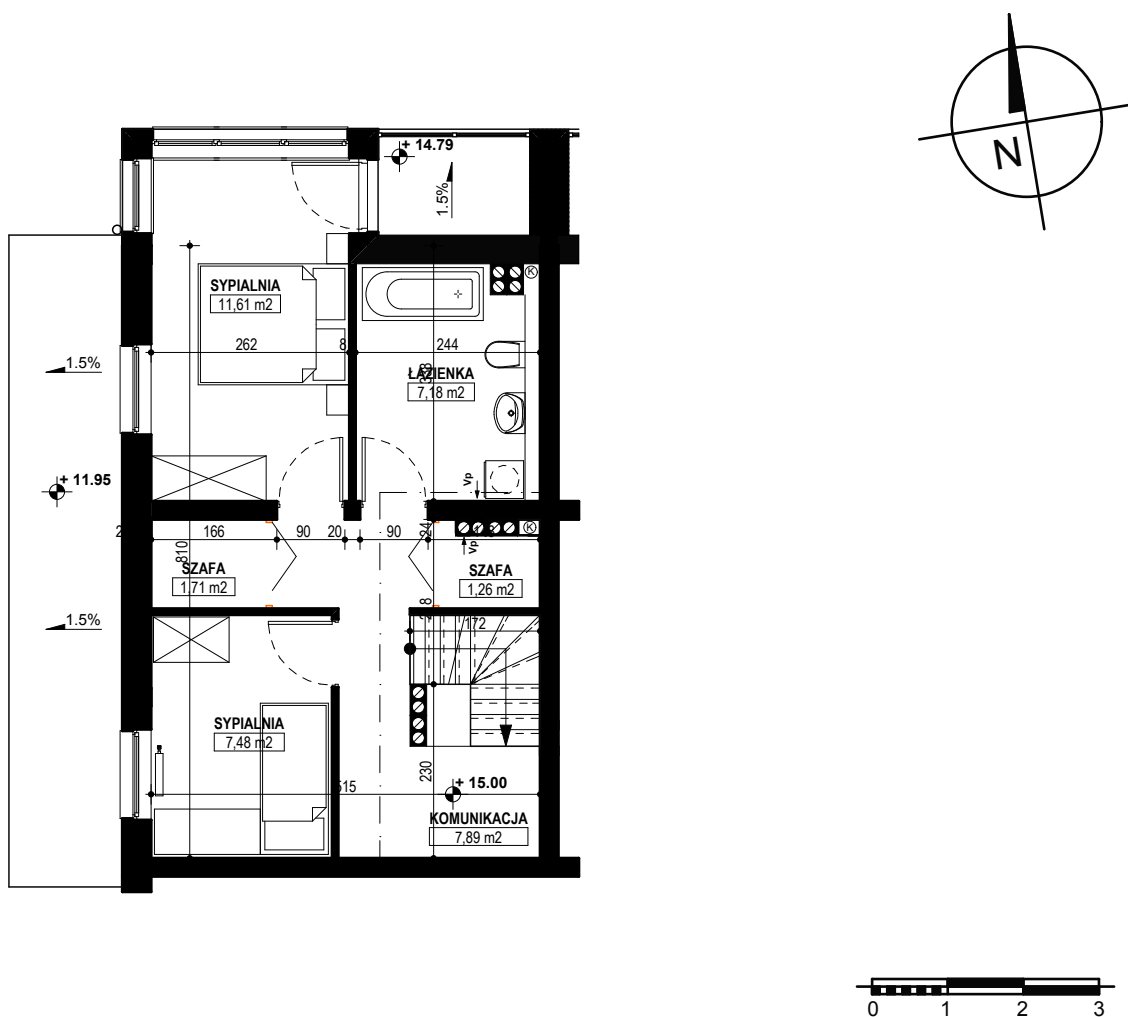


# BUDYNEK MIESZKALNY WIELORODZINNY E1-E2 OSIEDLE ŹRÓDLANE - UL. RZEŹNICZAKA, ZIELONA GÓRA



**MIESZKANIE 1A/17**

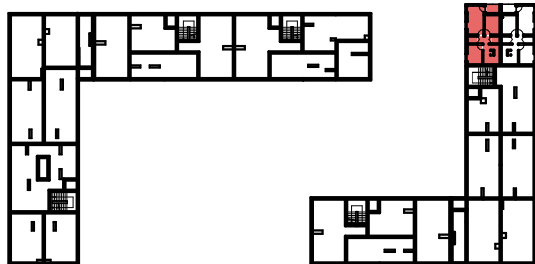
**4 POKOJE - 77,81 m<sup>2</sup>**



**RZUT MIESZKANIA NA PODDASZU**

**BUDYNEK MIESZKALNY- PODDASZE - PIĘTRZO V**

**ZESTAWIENIE POWIERZCHNI**



SYPIALNIA	11,61 m <sup>2</sup>
SYPIALNIA	7,48 m <sup>2</sup>
ŁAZIENKA	7,18 m <sup>2</sup>
KOMUNIKACJA	7,89 m <sup>2</sup>
SZAFY	1,71 m <sup>2</sup>
SZAFY	1,26 m <sup>2</sup>
SALON + KUCHNIA (KONDYGNACJA NIŻEJ)	34,17 m <sup>2</sup>
KL. SCHODOWA (KONDYGNACJA NIŻEJ)	2,73 m <sup>2</sup>
WC (KONDYGNACJA NIŻEJ)	1,76 m <sup>2</sup>
HALL (KONDYGNACJA NIŻEJ)	2,02 m <sup>2</sup>
<b>RAZEM:</b>	<b>77,81 m<sup>2</sup></b>

POWIERZCHNIA BALKONÓW NA PIĘTRZE IV - 15,48 m<sup>2</sup>  
POWIERZCHNIA BALKONU NA PIĘTRZE V - 2,7 m<sup>2</sup>  
ŁĄCZNIE - 18,18 m<sup>2</sup>

www.rajbud.pl tel. 535 511 627